

# MALADIE DES GRIFFES DU CHAT

## LYMPHORETICULOSE BENIGNE D'INOCULATION



**ORPHA:50839** (identifiant numéro orpha)

**Synonyme(s) : Bartonellose à Bartonella henselae**

**Prévalence : 1-9 / 100 000**

**Hérédité : Non applicable**

**Âge d'apparition : Tout âge**

**CIM-10 : A28.1** (classification international des maladies)

**OMIM : -** (hérédité Mendélienne= Online Mendelian inheritance in man)

**UMLS : C0007361** (Langage Médical= Unifed Medical Languag System)

**MeSH : D002372** (metadonnées en Anglais= Medical Subjet Heading)

**GARD : 27** ([Genetics and rares diseases](#))

**MedDRA : 10007729** (Diccionnaire)

Le tableau clinique classique inclut

**l'adénopathie,**

fièvre (38-41°C),

fatigue,

céphalées,

splénomégalie

et les manifestations cutanées à type de rash

maculo-papuleux transitoire

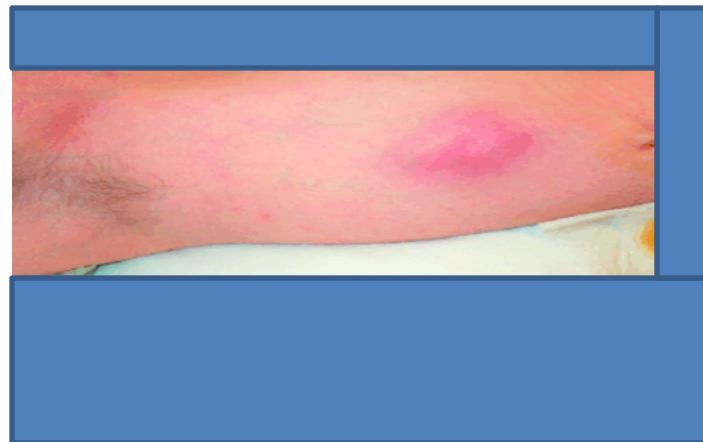
GRIFFURES  
LECHAGE  
MORSURE



DISPARITION

PAPULE D'INOCULATION

2 à 3 SEMAINES PLUS TARD



LYMPHOADENOPATHIE UNIQUE

## AUTRES TABLEAUX CLINIQUES

### SYNDROME DE PARINAUD



CONJONCTIVITE GRANULOMATEUSE



ADENOPATHIE PRE-AURICULAIRE

## DIAGNOSTIC

SEROLOGIE DE LA MALAIDE DES GRIFFES DU CHAT  
-Recherche de Bartonella henselae

## TRAITEMENT

MACROLIDES  
RIFAMPICINE  
DOXYCYCLINES